

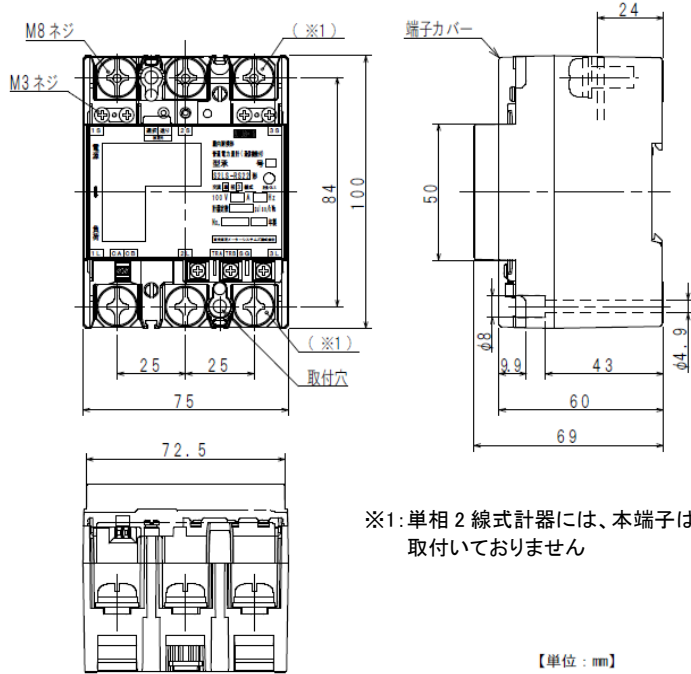
電子式電力量計(省スペース型)

SL・SHシリーズ

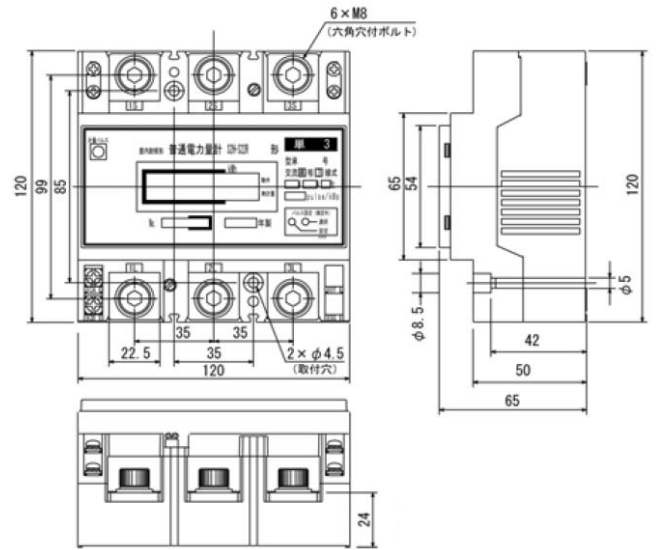
■外形寸法図(単位 mm)

●単独計器(60A, 120A) SLシリーズ

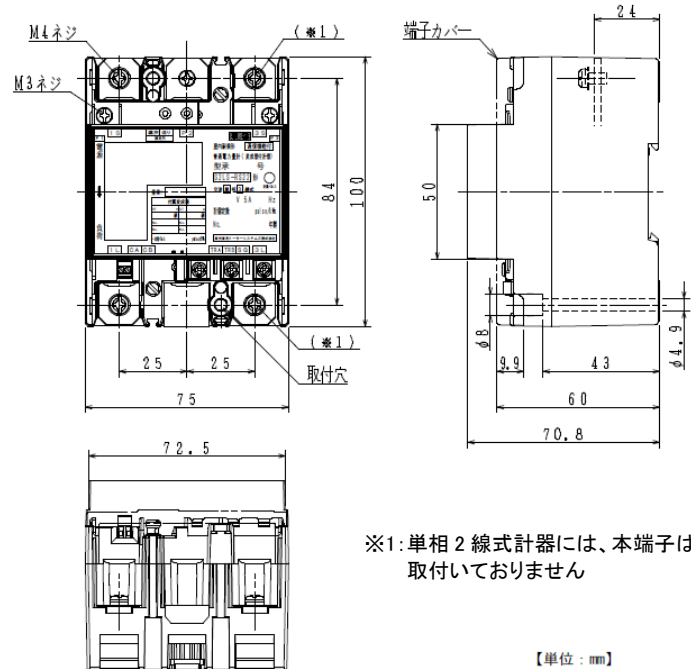
※単相 2 線式の電流定格は 30A, 120A です。



●単独計器(250A) SHシリーズ



●変成器付計器(/5A) SLシリーズ

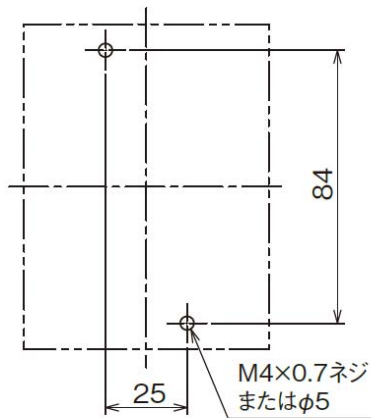


■取付穴寸法(単位 mm)

●単独計器(60A, 120A)、変成器付計器(/5A)

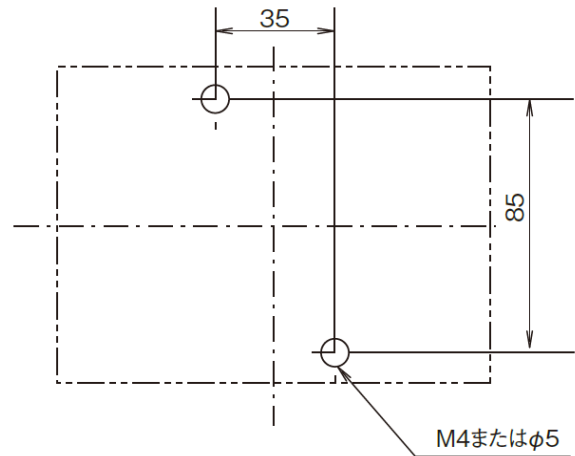
SLシリーズ

※単相2線式の電流定格は30A, 120Aです。



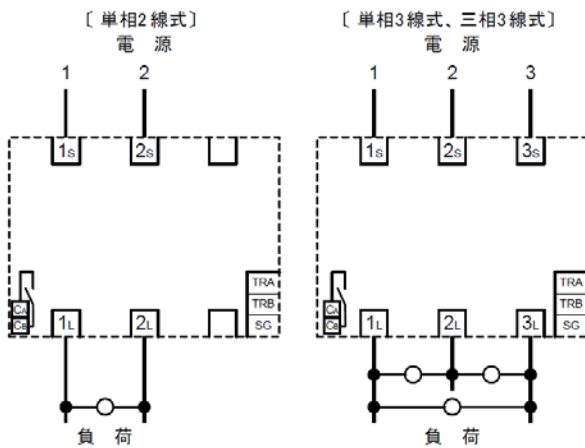
●単独計器(250A)

SHシリーズ



■端子配列と接続

●単独計器

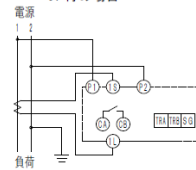


※2: サービスパルス出力モデルでは、TRA, TRB, SG は、NC, NC, NC になります。

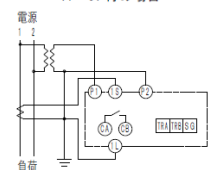
●変成器付計器

●単相2線式 (S1LS-RS22形)

CT付の場合



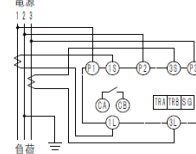
VT・CT付の場合



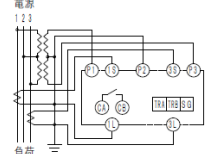
●単相3線式 (S2LS-RS22形)

三相3線式 (S3LS-RS22形)

CT付の場合



VT・CT付の場合

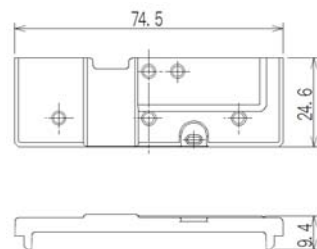


■端子カバー

●単独計器(60A, 120A)、変成器付計器(/5A)

SLシリーズ

※単相2線式の電流定格は30A, 120Aです。



端子カバー(2個)は標準装備

●単独計器(250A)

