

デマンド監視装置

TOSDEMAG KH10

■概要

工場・事業所・ビルなどの受電端のエネルギーを計測するためのデマンド測定用の専用ツールです。

取引電力量計から出力されるサービスパルスを取込み、30分デマンドを測定・監視するデマンドコントローラです。

節電・ピークカット対策にご活用ください



■特徴

- ・30分デマンドを予測し契約電力、目標電力、注意値によって3段階の警報ブザー音でお知らせ。(接点出力あり)
- ・24時間デマンド値を見張ります。
- ・月毎(1~12月)の目標電力を設定。
- ・デマンド200日分/予測警報履歴1,024件などのデータ保存。

■仕様

●本体 (KH10A)

項目	仕様
表示	・現在デマンド・予測デマンド・現在日時・残り時間・調整電力 ・前回デマンド・積算電力量・LAN IPアドレス・装置ID
システム機能設定	・入力パルス定数・合成変成比・計器乗率・現在日時 ・AC電源周波数同期方式・時限外部同期方式・警報音出力 ・予測警報(注意、目標)履歴選択 など
目標設定	・契約電力・目標電力(月毎)・注意警報定数 ・警報ロック時間・予測基準時間Δt
予測警報	LED表示: 注意(黄色)・目標(赤色)・超過(赤色) ブザー音: 予測警報別に3種類(音量音質は固定)
装置状態・異常	LED表示: 電源状態(緑色)・電池異常(赤色)・装置異常(赤色)
接点出力	予測警報出力接点3点(注意・目標・超過)・時限出力接点1点(無電圧a接点1A/AC125V以下または1A/DC30V以下) 装置異常出力(無電圧a接点0.3A(最大)/DC60V以下)
データ保存	・過去のデマンド(200日分)・予測警報履歴(1024件) ・動作履歴(256件)・停電履歴(256件) ・警報発生時の電力量パルス(10秒毎に計測した電力量パルス値を256デマンド時限分)
停電補償	累積停電1年間補償(累積データ保持および内部時計動作)
外部インターフェース	シリアル(RS232C・RS485)・LAN(10BASE-T)
定格電源	AC90~120V(50/60Hz)/15VA以下
構造	取付け: 壁取付けプレート(標準)、(オプション: 本体固定マグネット、DINレールアダプタ) 寸法: 151(H)×215(W)×46(D) 質量: 2Kg以下
使用環境 (パルスセンサー共通)	動作周囲温度: 0~50°C 動作周囲湿度: 30~90%(結露なきこと) 設置環境: 屋内

●データ収集ソフト

項目	仕様
OS	Microsoft Windows2000(SP2以降) Microsoft WindowsXP(SP1以降) Microsoft Windows Vista、Microsoft Windows7
本体との通信 インターフェース	RS232C・RS485・LAN
接続時の自動更新	現在値・設定値表示: 10秒 日報・月報: 30分 現在値デマンドグラフ: 10秒

●パルスセンサー (KH10B)

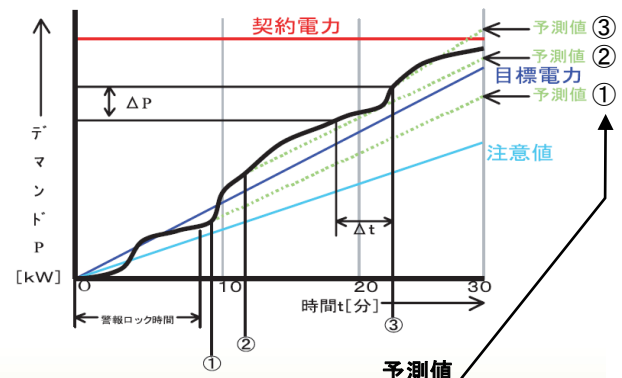
項目	仕様
電力量入力パルス	50,000Pulse/kWh
センサー電源	DC12V/0.13A(本体より)
ケーブル延長	最長100m
寸法・重量	50(H)×90(W)×25(D)・0.2Kg
付属品	パルスセンサー固定金具・パルス取り込み線

●オプション

- ・配線カバー
- ・本体固定マグネット
- ・DINレールアダプタ(35mm幅)

■30分デマンド予測法 (予測演算方式)

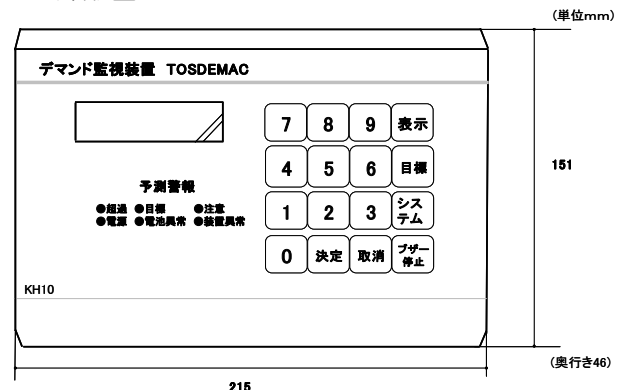
$$\text{予測値} = \text{現在電力} + \frac{\Delta P[\text{kW}]}{\Delta t[\text{分}]} \times \text{残り時間}[\text{分}] \quad (10\text{秒毎})$$



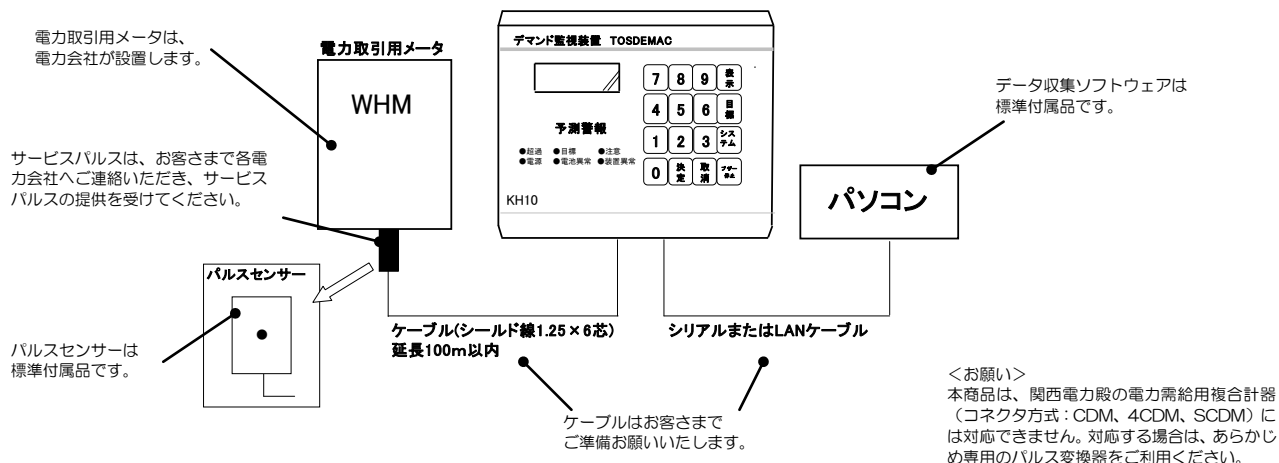
- ①: 注意予測警報
- ②: 目標予測警報
- ③: 超過予測警報

予測警報種別	予測警報発生条件	本体ランプ	ブザー	予測警報出力接点		
				注意	目標	超過
注意	(予測デマンド>注意電力)and(現在デマンド>現在注意値)	黄	間欠	閉	開	開
目標	(予測デマンド>目標電力)and(現在デマンド>現在注意値)	赤	短間欠	閉	閉	開
超過	(予測デマンド>契約電力)and(現在デマンド>現在注意値)	赤	連続	閉	閉	閉

■外形図



■ システム図



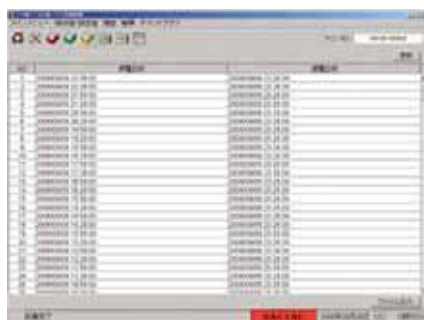
■ データ収集ソフト画面例

現在値・設定値画面

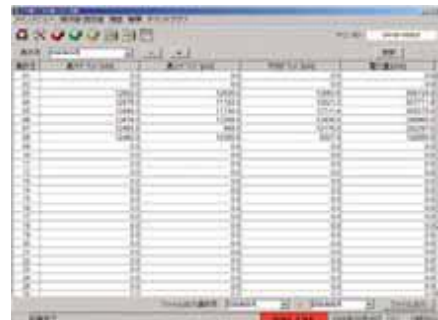


履歴画面

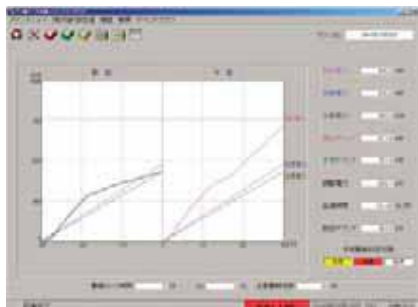
(警報履歴・動作履歴・停電履歴)



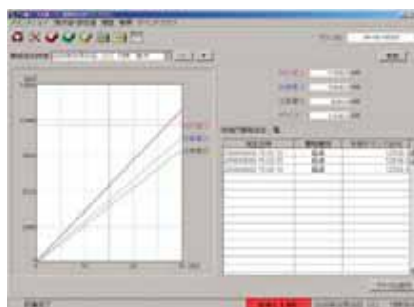
帳票画面(日報・月報)



現在デマンドグラフ画面



警報発生時デマンドグラフ画面



東光東芝メーターシステムズ株式会社

<http://www.t2ms.co.jp>

東光東芝 検索

営業部

〒146-0093 東京都大田区矢口1丁目5番1号 (KIPビルディング2階)
TEL: 03-6371-4359 FAX: 03-6371-4332

製品に関するお問合せは、下記の弊社ホームページ『お問合せフォーム』もご利用いただけます。

<http://www.t2ms.co.jp/contact.htm>

記載内容は、設計変更その他の理由により、変更させて頂くことがあります。



安全に関するご注意

- この製品は、一般産業機器システムに使用されることを意図として設計、製造されたものです。人命に直接かかわるような状況の下で使用される機器やその機器の含まれているシステムに用いられることを目的として設計、製造されたものではありません。
- この製品は、厳重な品質管理のもとに製造しておりますが、電子デバイスの故障などにより、人命にかかわるような設備や重大な影響が予測される設備への適用に際しては、システムの運用・維持・管理に関して、安全なシステムを構築するための特別な配慮を施してください。
- この製品は、電気工事・据付工事などが必要です。お買い上げの販売店や専門業者にご相談ください。工事に不備があると、感電や火災の原因になります。
- この製品をご使用前には、製品に添付されている資料をよくお読みになり、正しくお使いください。