

電力量計の子メーターには、有効期限があることを知っていますか？

計量法において電気料金の証明用電気計器は、「**検定等を受けたもの・有効期限内のもの**」と定められています。有効期限を過ぎている場合は、電力量計の交換が必要になります。

～検定有効期限の確認方法～

検定ラベル
2018年12月まで

有効期限
40年12月

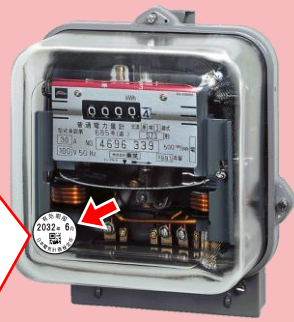
日本電気計器検査所

有効期限は、平成40年（2028年）12月を示す。

2019年1月から

有効期限
2032年6月

日本電気計器検査所



誘導形電力量計
(単独計器)



省スペース型電力量計
(単独計器)



盤埋込型電力量計
(変成器付計器)

検定票
2018年12月まで

東 37 12

有効期限は、平成37年（2025年12月）を示す。
2019年1月から

2025 5

「東」の文字を刻印せず年月のみになります。

トラブルを防ぐため、早めの確認と交換を！

子メーターの有効期限とは？

電力量計「SmaMeシリーズ」のご紹介

電力量計の有効期限は、どのように決められているの？

計器の種類		検定証印等の有効期限 ※
単 独 計 器	普通電力量計	機械式 = 7年 電子式 = 10年
変 成 器 付 計 器	普通、精密、無効、特別精密電力量計、最大需要電力計	機械式 = 5年 電子式 = 7年

※ 定格によって異なるため詳しい定格については、営業窓口までお問い合わせください。

SmaMe II - TypeH (High-Gradeモデル)



- 一括受電サービス事業者さまの運用の効率化をサポート
- 屋外への設置に対応した強化耐候性をラインアップ

計器種別	単独計器	
	定格電圧(V)	定格電流(A)
単相2線式	100V	30A
単相3線式	100V	60A, 120A
三相3線式	200V	60A, 120A

SmaMe-TypeM (Miniモデル)



- コンパクトの筐体
- 通信機器用電源出力
- 多彩な電力データ
- 定格250A品を揃える

計器種別	単独計器・変成器付計器	
	定格電圧(V)	定格電流(A)
単相2線式	100V, 200V, /110V	30A, 120A, /5A
単相3線式	100V	60A, 120A, /5A, 250A
三相3線式	100V, 200V, /110V	60A, 120A, /5A, 250A

有効期限が過ぎても問題ないですか？

検定有効期限満了後に取引・証明用電気計器として使用した場合、**計量法違反**となり「6か月以下の懲役若しくは50万円以下の罰金に処し、又はこれを併科する」とあります。

SmaMe-TypeS (Standardモデル)



- 誘導形計器と同等の施工要領
- 停電時表示機能搭載
- 30分値、1分値を保存

計器種別	単独計器・変成器付計器	
	定格電圧(V)	定格電流(A)
単相2線式	100V, 200V, /110V	30A, 120A, /5A
単相3線式	100V	60A, 120A, /5A
三相3線式	100V, 200V, /110V	60A, 120A, /5A

SmaMe-TypeV (埋込型モデル)



- 電力データを通信で配信
- サービスバルス出力機能も搭載
- 停電時表示機能搭載

計器種別	単独計器・変成器付計器	
	定格電圧(V)	定格電流(A)
単相2線式	100V, 200V, /110V, 240V	/5A
単相3線式	100V	/5A
三相3線式	100V, 200V, /110V	/5A
三相4線式	詳しい定格は、お問い合わせください。	

東光東芝メーターシステムズ株式会社

営業部
〒105-0003
東京都港区西新橋1-5-13 8東洋海ビル5階
TEL : 03-6371-4359 FAX : 03-6371-4332

● 正しく安全にお使い頂くためにご使用前に必ず取扱説明書をよくお読みください。
● 製品の取付・接続の詳細については、取扱説明書を必ずお読みください。
● 安全のため、接続・交換作業は、電気工事、電気配線などの専門の技術者を有する人が行ってください。