

省スペース型電子式電力量計 SMシリーズ パルス出力モデル

普通級, 屋内耐候形, 型式承認取得品

S1MS-RS22
S2MS-RS22
S3MS-RS22

概要

本製品は、各種分電盤や機器への組み込み・取付に適したコンパクトタイプの電子式電力量計です

特長

●料金取引に使用できる証明用計器

日本電気計器検定所の型式承認を取得しております。検定を受けることで、証明用計器としてご使用いただけます。

●コンパクトサイズ

本体幅 75mm とコンパクトブレーカーの幅と同等のため、分電盤や各種機器への組み込み・取付が容易です。

●停電時計量値表示機能搭載 ※1

無通電状態でも、ボタンスイッチによりメーターの計量値確認や定数設定ができます。

●取付方向に合わせて表示方向変更

メーターの設置方向に合わせて、ボタンスイッチにより表示方向を上、左、右に変更できます。

※1…停電時表示（電池）の有効期間は、累積停電時間で4ヶ月です（電池消費後はAC電源印加により表示できます）。



仕様

		SMシリーズ																							
		単独計器						変成器付計器 注3																	
形名	パルス出力モデル	S1MS-RS22		S2MS-RS22		S3MS-RS22		S1MS-RS22		S2MS-RS22		S3MS-RS22													
相線式		単相2線式			単相3線式			三相3線式			単相2線式		単相3線式		三相3線式										
型式承認番号		3802		3838		3803		3804		3805		3806		3835		3836		3837							
定格電圧(V)		100	200	100	200	100	100	100	200	100	200	100	/110	200	100	100	100	/110	200						
定格電流(A)		30		120		60		120		60		120		/5		/5		/5							
定格周波数(Hz)	注2	50または60																							
表示方向		上、左、右方向(表示方向回転)																							
計量値		6桁LCD表示(□□□□□□. □□または□□□□□□. □) 注4																							
その他		動作状態、電流方向、発信パルス定数																							
乗率(変成器付計器)		10の整数べき倍(全負荷電力により決定)																							
精度(誤差許容限度)		普通級(2.0%級)																							
負担	電圧回路	皮相電力 (VA)	50Hz	1S-2S	P1-P2	0.16	0.27	0.16	0.27	0.16	0.16	0.16	0.27	0.16	0.27	0.16	0.17	0.27	0.16	0.16	0.16	0.17	0.27		
				3S-2S	P3-P2	-	-	-	-	0.01	0.01	0.01	0.04	0.01	0.04	-	-	-	0.01	0.01	0.01	0.01	0.01	0.04	
			60Hz	1S-2S	P1-P2	0.16	0.27	0.16	0.27	0.16	0.16	0.16	0.27	0.16	0.27	0.16	0.17	0.27	0.16	0.16	0.16	0.16	0.17	0.27	
				3S-2S	P3-P2	-	-	-	-	0.01	0.01	0.01	0.04	0.01	0.04	-	-	-	0.01	0.01	0.01	0.01	0.01	0.04	
			電力損失 (W)	50Hz	1S-2S	P1-P2	0.16	0.27	0.16	0.27	0.16	0.16	0.16	0.27	0.16	0.27	0.16	0.17	0.27	0.16	0.16	0.16	0.16	0.17	0.27
					3S-2S	P3-P2	-	-	-	-	0.01	0.01	0.01	0.04	0.01	0.04	-	-	-	0.01	0.01	0.01	0.01	0.01	0.04
		60Hz		1S-2S	P1-P2	0.16	0.27	0.16	0.27	0.16	0.16	0.16	0.27	0.16	0.27	0.16	0.17	0.27	0.16	0.16	0.16	0.16	0.17	0.27	
				3S-2S	P3-P2	-	-	-	-	0.01	0.01	0.01	0.04	0.01	0.04	-	-	-	0.01	0.01	0.01	0.01	0.01	0.04	
		電流回路		皮相電力 (VA)	50Hz	1S-1L	0.04	0.04	0.59	0.59	0.15	0.59	0.15	0.15	0.59	0.59	0.11	0.11	0.11	0.11	0.11	0.11	0.11	0.11	0.11
						3S-3L	-	-	-	-	0.15	0.59	0.15	0.15	0.59	0.59	-	-	-	0.11	0.11	0.11	0.11	0.11	0.11
			60Hz	1S-1L	0.04	0.04	0.59	0.59	0.15	0.59	0.15	0.15	0.59	0.59	0.11	0.11	0.11	0.11	0.11	0.11	0.11	0.11	0.11	0.11	
				3S-3L	-	-	-	-	0.15	0.59	0.15	0.15	0.59	0.59	-	-	-	0.11	0.11	0.11	0.11	0.11	0.11	0.11	
	電力損失 (W)		50Hz	1S-1L	0.04	0.04	0.59	0.59	0.15	0.59	0.15	0.15	0.59	0.59	0.11	0.11	0.11	0.11	0.11	0.11	0.11	0.11	0.11	0.11	
				3S-3L	-	-	-	-	0.15	0.59	0.15	0.15	0.59	0.59	-	-	-	0.11	0.11	0.11	0.11	0.11	0.11	0.11	
	60Hz	1S-1L	0.04	0.04	0.59	0.59	0.15	0.59	0.15	0.15	0.59	0.59	0.11	0.11	0.11	0.11	0.11	0.11	0.11	0.11	0.11	0.11			
		3S-3L	-	-	-	-	0.15	0.59	0.15	0.15	0.59	0.59	-	-	-	0.11	0.11	0.11	0.11	0.11	0.11	0.11			

注1…形名の補助記号(“-”以降)のRは逆方向電流の場合に計量しないこと、Sはサービスパルス出力機能搭載を示します。注2…ご注文時に、50Hz または 60Hz をご指定してください。
注3…検定付製品の場合、合成変成比の設定変更はできません。注4…計量値表示の桁区分 全負荷電力 10kWh 未満□□□□□□□ □ 全負荷電力 10kWh 以上□□□□□□□

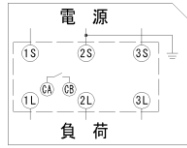
■ 接続図

≪ 単独計器 ≫

単相 2 線式

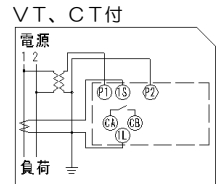
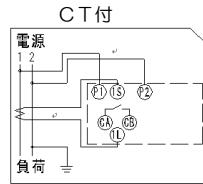


単相 3 線式
三相 3 線式

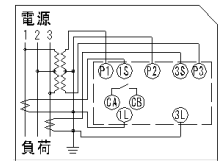
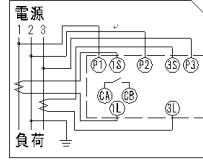


≪ 変成器付計器 ≫

単相 2 線式

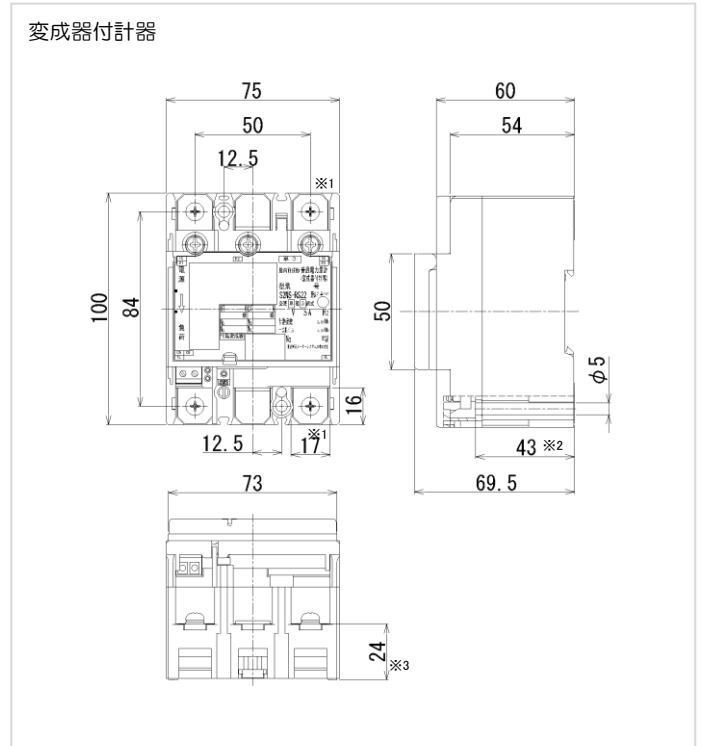
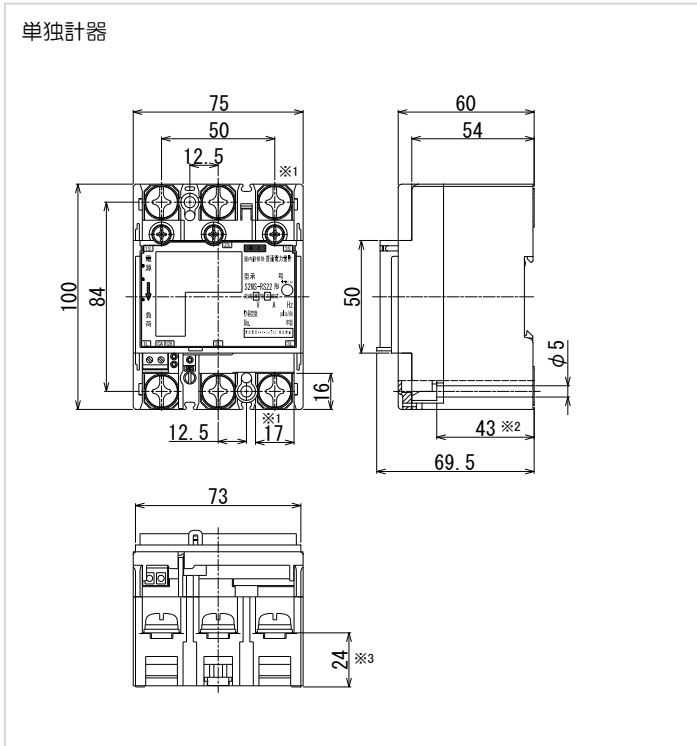


単相 3 線式
三相 3 線式



- ねじ仕様 : M8 (プラスマイナス)
 電源・負荷接続端子 : M8ねじ用丸型圧着端子 (外形φ1.6以下)
 締付トルク : 5~7N・m

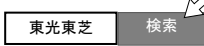
■ 外形寸法・取付寸法 単位(mm)



※1…単相2線式計器には本端子はありません。 ※2…計器取付ねじ穴の深さになります。 ※3…計器背面(取付板)からの寸法になります。

東光東芝メーターシステムズ株式会社

<http://www.t2ms.co.jp>



〒104-0032 東京都中央区八丁堀2丁目14番4号(ヤブ原ビル5階)
 TEL: 03-6371-4359 FAX: 03-6371-4332

製品に関するお問合せは、下記の弊社ホームページ『お問合せフォーム』もご利用いただけます。

<http://www.t2ms.co.jp/contact.htm>

- 記載内容は、設計変更その他の理由により、変更させて頂くことがあります。
- 当カタログに掲載の各社デバイスおよびソフトウェア関連の商標およびロゴは、日本およびその他の国における商標または登録商標です。

注意

- 正しく安全にお使い頂くために、ご使用前には必ず取扱説明書をよくお読みください。
- 製品の取付・接続の詳細については、取扱説明書を必ずお読みください。
- 安全のため、接続・交換作業は、電気工事、電気配線などの専門の技術を有する人が行ってください。