

表面取付型電子式電力量計 標準タイプ

普通級, 屋内耐候形, 型式承認取得品

概要

本製品は、日本電気計器検定所の検定を受けて、電気料金の取引用にご使用いただける電力量計です。誘導形電力量計と端子配列が同等のため、誘導形電力量計と同じ要領で施工できます。



特長

●誘導形電力量計と同等の施工要領※1

誘導形電力量計と端子配列が同等で誘導形電力量計と同じ要領で施工できます。

●停電時計量値表示機能搭載※2

無通電状態でも、ボタンスイッチによりメーターの計量値確認ができます。

●逆方向電流無計量機能搭載

太陽光発電の計量に必須機能である「逆方向電流無計量機能」を標準搭載しています。

※1…本計器は屋内耐候計器です(直射日光を受けて、雨水のかからない場所で使用される計器)。

屋外に設置する際には計器ボックス等に収納してお使いください。

※2…停電時表示の有効期間は累積停電時間で4ヶ月です。

仕様

形名	注1	単独計器						変成器付計器														
		S1NS-R			S2NS-R			S3NS-R			S1NS-R		S2NS-R		S3NS-R							
相線式		単相2線式			単相3線式			三相3線式			単相2線式		単相3線式		三相3線式							
型式承認番号		第3904号		第3906号		第3889号	第3891号	第3894号		第3896号		第3908号		第3893号		第3898号						
定格電圧(V)		100	200	100	200	100	100	100	200	100	200	100	/110	200	100	100	/110	200				
定格電流(A)		30		120		60	120	60		120				/5								
定格周波数(Hz)	注2	50または60																				
計量値	注3	6桁LCD表示(□□□□□□、□□または□□□□□□、□)注3																				
その他		動作状態、電流方向																				
乗率(変成器付計器)		10の整数べき倍(全負荷電力により決定)																				
精度(誤差許容限度)		普通級(2.0%級)																				
周波数	単独計器	変成器付計器																				
			1S-2S	P1-P2	0.16	0.27	0.16	0.27	0.16	0.16	0.16	0.27	0.16	0.27	0.16	0.17	0.27	0.16	0.16	0.17	0.27	
電圧回路	皮相電力(VA)	50Hz	1S-2S	P1-P2	-	-	-	-	0.01	0.01	0.01	0.04	0.01	0.04	-	-	-	0.01	0.01	0.01	0.04	
			1S-2S	P1-P2	0.16	0.27	0.16	0.27	0.16	0.16	0.16	0.27	0.16	0.27	0.16	0.17	0.27	0.16	0.16	0.17	0.27	
			3S-2S	P3-P2	-	-	-	-	0.01	0.01	0.01	0.04	0.01	0.04	-	-	-	0.01	0.01	0.01	0.04	
	電力損失(W)	50Hz	1S-2S	P1-P2	0.16	0.27	0.16	0.27	0.16	0.16	0.16	0.27	0.16	0.27	0.16	0.17	0.27	0.16	0.16	0.17	0.27	
			3S-2S	P3-P2	-	-	-	-	0.01	0.01	0.01	0.04	0.01	0.04	-	-	-	0.01	0.01	0.01	0.04	
			1S-2S	P1-P2	0.16	0.27	0.16	0.27	0.16	0.16	0.16	0.27	0.16	0.27	0.16	0.17	0.27	0.16	0.16	0.17	0.27	
電流回路	皮相電力(VA)	50Hz	1S-1L		0.06	0.06	0.85	0.85	0.22	0.85	0.22	0.22	0.85	0.85	0.18	0.18	0.18	0.18	0.18	0.18	0.18	
			3S-3L		-	-	-	-	0.15	0.56	0.15	0.15	0.56	0.56	-	-	-	0.15	0.15	0.15	0.15	
			1S-1L		0.06	0.06	0.85	0.85	0.22	0.85	0.22	0.22	0.85	0.85	0.18	0.18	0.18	0.18	0.18	0.18	0.18	0.18
	電力損失(W)	50Hz	3S-3L		-	-	-	-	0.15	0.56	0.15	0.15	0.56	0.56	-	-	-	0.15	0.15	0.15	0.15	
			1S-1L		0.06	0.06	0.85	0.85	0.22	0.85	0.22	0.22	0.85	0.85	0.18	0.18	0.18	0.18	0.18	0.18	0.18	0.18
			3S-3L		-	-	-	-	0.15	0.56	0.15	0.15	0.56	0.56	-	-	-	0.15	0.15	0.15	0.15	
50Hz	1S-1L		0.06	0.06	0.85	0.85	0.22	0.85	0.22	0.22	0.85	0.85	0.18	0.18	0.18	0.18	0.18	0.18	0.18	0.18		
	3S-3L		-	-	-	-	0.15	0.56	0.15	0.15	0.56	0.56	-	-	-	0.15	0.15	0.15	0.15			
	1S-1L		0.06	0.06	0.85	0.85	0.22	0.85	0.22	0.22	0.85	0.85	0.18	0.18	0.18	0.18	0.18	0.18	0.18	0.18		
60Hz	3S-3L		-	-	-	-	0.15	0.56	0.15	0.15	0.56	0.56	-	-	-	0.15	0.15	0.15	0.15			
	1S-1L		0.06	0.06	0.85	0.85	0.22	0.85	0.22	0.22	0.85	0.85	0.18	0.18	0.18	0.18	0.18	0.18	0.18	0.18		
	3S-3L		-	-	-	-	0.15	0.56	0.15	0.15	0.56	0.56	-	-	-	0.15	0.15	0.15	0.15			

注1…形名の補助記号(“-”以降)のRは逆方向電流の場合に計量しないことを示します。

注2…ご注文時に、50Hz または 60Hz をご指定してください。

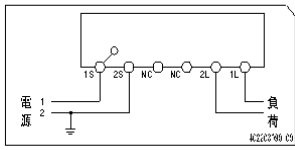
注3…計量値表示の桁区分 全負荷電力 10kW 未満□□□□□□ □□ 全負荷電力 10kW 以上□□□□□□ □

注4…変成器付計器は、検定後、合成変成比の設定変更はできません。

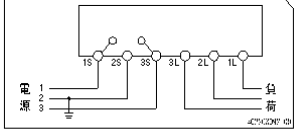
■ 接続図

《 単独計器 》

単相 2 線式



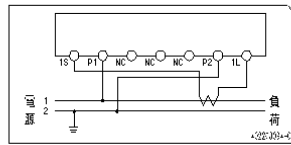
単相 3 線式
三相 3 線式



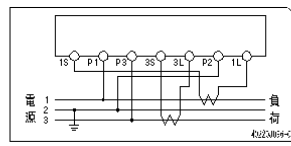
《 変成器付計器 》

CT付

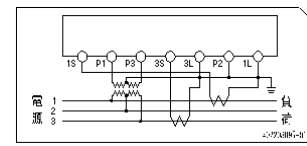
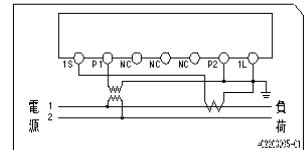
単相 2 線式



単相 3 線式
三相 3 線式



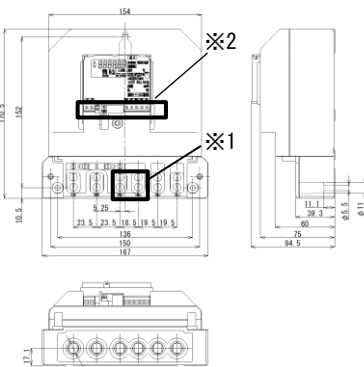
VT、CT付



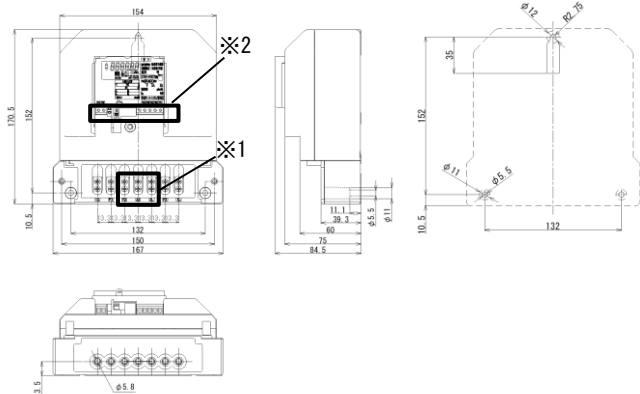
適合電線サイズ… 単独計器：8～60mm² 変成器付計器：2～14mm²

■ 外形寸法・取付寸法 単位(mm)

《 単独計器 》



《 変成器付計器 》



※1…単相 2 線式計器には本端子はありません。
※2…本製品には本端子はありません。

東光東芝メーターシステムズ株式会社

【営業部】

〒105-0003

東京都港区西新橋 1 丁目 5 番 13 号 (8 東洋海事ビル 5 階)

TEL : 03-6371-4359 FAX : 03-6371-4332

製品に関するお問合せは、弊社のホームページ

『お問合せフォーム』もご利用いただけます。

●記載内容は、設計変更・その他の理由により変更させていただくことがあります。

●当カタログに掲載の各社デバイスおよびソフトウェア関連の商標・ロゴは、

日本およびその他の国における商標または登録商標です



注意

- 正しく安全にお使い頂くために、ご使用前には必ず取扱説明書をよくお読みください。
- 製品の取付・接続の詳細については、取扱説明書を必ずお読みください。
- 安全のため、接続・交換作業は、電気工事、電気配線などの専門の技術を有する人が行ってください。

